



El Observatorio de Salud Sexual y Reproductiva (OSSyR) los invita a acceder su sitio web y conocer más novedades del mes de **abril de 2015**.

El OSSyR se empeña en acercarles las novedades mensuales más importantes del campo de la salud sexual y reproductiva en español. Aunque hacemos todo lo posible por conseguir las traducciones de artículos cuyo idioma original es otro, lamentablemente no siempre logramos conseguirlo y por ello optamos por compartirlas en inglés. Esperamos sepan entender.

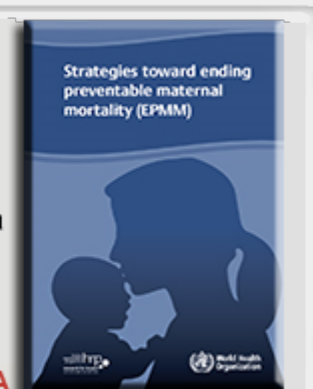
www.ossyr.org.ar

Novedades

11 de abril: Día Internacional por la Salud y los Derechos Maternos

En el Día Internacional por la Salud y los Derechos Maternos el OSSyR se suma al objetivo de promover la salud materna como una cuestión de derechos humanos, en especial en lo que refiere a las acciones para reducir las muertes maternas evitables.

NOTA COMPLETA



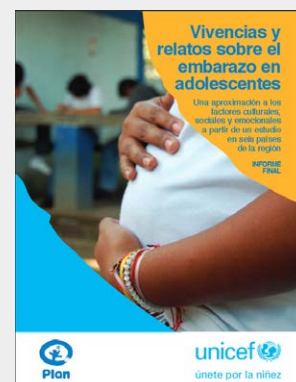
Edición especial de la revista Global Public Health que explora aspectos relacionados a la salud sexual y reproductiva: Global Public Health. "Sexual and Reproductive Health and Rights for the next decades: What's been achieved? What Lies Ahead?" (en inglés)

[Ingresar](#)



Publicación de UNICEF LAC y la organización Plan Internacional sobre factores culturales, sociales y emocionales que inciden en el embarazo adolescente en seis países de Latinoamérica: Salinas Mulder S. "Vivencias y relatos sobre el embarazo en adolescentes. Una aproximación a los factores culturales, sociales y emocionales a partir de un estudio en seis países de la región".

[Ingresar](#)



Nota de Página 12 sobre la publicación de UNICEF LAC y Plan International sobre embarazo adolescente en la región. Sandá R. "Más sombras que luces".

[Ingresar](#)

The logo for 'Página 12' features the word 'Página' in a bold, black, sans-serif font, followed by a vertical bar and the number '12' in a larger, bold, black, sans-serif font.

Evaluación de una herramienta para medir las experiencias en atención en salud de las mujeres usando el modelo de la OMS: Scheerhagen M et al. "Measuring Client Experiences in Maternity Care under Change: Development of a Questionnaire Based on the WHO Responsiveness Model" (en inglés)

[Ingresar](#)

The logo for 'PLOS ONE' consists of a stylized globe icon on the left, followed by the word 'PLOS' in a bold, black, sans-serif font, and 'ONE' in a smaller, black, sans-serif font to its right.

Nota periodística sobre mortalidad materna en Argentina y sus causas: Clarín. "Los riesgos de ser madre aún son altos en Argentina".

[Ingresar](#)

The logo for 'Clarín' features the word 'Clarín' in a large, red, serif font, with a stylized figure holding a torch to the right. Below it, the text 'El gran diario argentino' is written in a smaller, black, serif font.

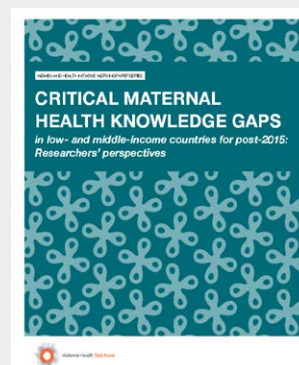
Nota en Clarín de Mariana Romero sobre la mortalidad materna en Argentina: Romero M. "Es una responsabilidad social".

[Ingresar](#)

The logo for 'Clarín' features the word 'Clarín' in a large, red, serif font, with a stylized figure holding a torch to the right. Below it, the text 'El gran diario argentino' is written in a smaller, black, serif font.

Publicación del MHTF sobre las prioridades en salud materna en países de ingresos bajos y medios según la perspectiva de investigadoras/es: Kendall T. "Critical Maternal Health Knowledge Gaps in Low- and Middle-Income Countries for Post-2015: Researchers' Perspectives" (en inglés).

[Ingresar](#)



Informe de ADC sobre el cumplimiento del fallo F.A.L. de la Corte Suprema en el que se señala que sólo 8 de las 25 jurisdicciones del país cumplen con el fallo: ADC. "Acceso al aborto no punible en Argentina: Estado de situación Marzo 2015".

[Ingresar](#)



El Observatorio de Salud Sexual y Reproductiva (OSSyR) es un espacio que reúne y analiza información sobre la situación de la salud sexual y reproductiva en la Argentina, selecciona documentos relevantes para los equipos de salud, los gestores y los tomadores de decisiones, y difunde opiniones de expertos en relación a los principales problemas de este campo. En esta primera etapa, el Observatorio se ha enfocado en uno de los problemas más relevantes de la salud sexual y reproductiva, la morbilidad materna, sus determinantes y las intervenciones que contribuyen a su disminución.

Contacto: info@ossyr.org.ar | www.ossyr.org.ar



La cuenta remitente no recibe correo. Para consultas dirigirse a info@ossyr.org.ar
Este mensaje se envía con la complacencia de la legislación sobre correo electrónico: Sección 301, párrafo (a) (2) (C) de S.1618 bajo el decreto S.1618 título 3ro. solicitada por el 107 Congreso Base de las Normativas Internacionales sobre SPAM. [Petición que aún no fue aprobada desde el 27 de octubre de 1998].

Este e-mail no podrá ser considerado SPAM mientras incluya una forma de ser removido. Si usted desea ser removido de nuestra lista de distribución haga clic [aquí](#) y será eliminado al mes entrante.

Gracias y disculpe las molestias.